

ET TOUJOURS :



MUSÉE PIERRE BONNARD

JUSQU'AU 7 JUIN 2015

Nouvel accrochage & œuvres inédites
Entrée tarif réduit sur présentation
de votre carte de membre.

MUSÉE COURBET – ORNANS

Les collections permanentes
et temporaires.

Entrée gratuite sur présentation de
votre carte de membre.

JEANINE ROZE PRODUCTIONS :
LES CONCERTS DU DIMANCHE MATIN
THÉÂTRE DES CHAMPS ÉLYSÉES
Programme des concerts disponible sur
demande auprès de la SAMO ou sur le
site internet :
[http://www.jeanine-roze-production.fr/
concerts-du-dimanche-matin](http://www.jeanine-roze-production.fr/concerts-du-dimanche-matin)
Tarif exceptionnel de 20 € au lieu de 30 €

RETROUVEZ TOUS NOS PARTENARIATS SUR : www.amis-musee-orsay.org

A VOIR ET A REVOIR

DEGAS, UN PEINTRE IMPRESSIONNISTE ?

AU MUSÉE
DES IMPRESSIONNISMES
GIVERNY

Dans le cadre du partenariat
entre la SAMO et le musée des
Impressionnismes Giverny,
les Amis d'Orsay, sur présentation
de leur carte de membre,
bénéficieront de l'entrée à tarif
réduit (+ 1 accompagnateur)
durant toute la durée de
l'exposition.

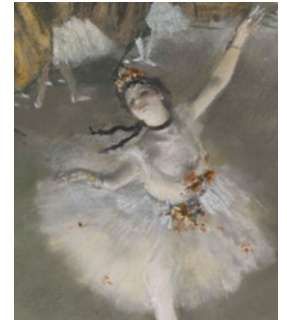
Le jeudi 2 avril 2015, de 10h à 18h,
accès gratuit à l'exposition.

JUSQU'AU
19 JUILLET
2015

Edgar Degas fut l'une des principales figures du mouvement impressionniste et cependant, il entretint une relation complexe avec les autres artistes du groupe, ainsi qu'avec la peinture de plein-air, pourtant caractéristique de l'impressionnisme.

Il se distingua en se concentrant sur des motifs plus personnels, comme le corps en mouvement des danseuses, et en apportant une attention particulière aux éclairages artificiels.

L'exposition ambitieuse posera la question de sa place au sein du groupe impressionniste.



Edgar Degas Ballet, dit aussi L'Étoile, vers 1876 (détail) Pastel sur monotype, 58,4 x 42 cm. Paris, musée d'Orsay, FR 12258 © Paris, musée d'Orsay, Dist. RMN-Grand Palais / Photo : Patrice Schmidt

DE CARMEN ET MÉLISANDE. DRAMES À L'OPÉRA-COMIQUE

MUSÉE DU PETIT PALAIS
AVENUE WINSTON CHURCHILL
75 008 PARIS

Deux visites guidées par les
commissaires de l'exposition sont
proposées aux Amis.

JUSQU'AU
28 JUIN
2015

Né en février 1715, à la fin du règne de Louis XIV, l'Opéra Comique est l'une des trois plus anciennes institutions théâtrales de France avec l'Opéra de Paris et la Comédie-Française. A l'occasion de son tricentenaire, l'exposition évoquant les arts plastiques et la scène se concentre sur la période 1870 -1914 où sont créés de grands chefs-d'œuvre, toujours joués aujourd'hui dans le monde entier. Carmen, Les Contes d'Hoffmann, Lakmé, Manon, Louise, Pelléas et Mélisande : autant de titres qui démontrent que l'Opéra Comique est alors en France le rendez-vous des arts, des disciplines, des techniques et des esthétiques !



UN MUSÉE, UNE COLLECTION, DOUZE ANS D'ACQUISITION

MUSÉE EUGÈNE DELACROIX
6 RUE DE FURSTENBERG
75006 PARIS

JUSQU'AU
30 JUIN
2015

Cet accrochage présente les œuvres acquises depuis douze ans grâce à l'engagement de la Société des Amis du musée Eugène-Delacroix et au rattachement du musée à l'établissement public du Louvre depuis le 1^{er} janvier 2004.

Avant la rénovation muséographique de l'appartement où vécut Delacroix, il offre de souligner combien l'hommage rendu au grand artiste depuis la création du musée demeure vif et contemporain. Transparaît ainsi, la singularité d'une collection, qui n'est pas issue de l'héritage de l'artiste mais du rassemblement patient et constant, appelé à se poursuivre, d'œuvres choisies. Lieu de mémoire, le musée Delacroix est ainsi, pleinement, un musée. Situé dans le dernier appartement et dernier atelier d'Eugène Delacroix, le musée Eugène-Delacroix a été créé comme musée associatif, grâce à l'engagement de la Société des Amis du musée Eugène-Delacroix, fondée à l'initiative de Maurice Denis en 1929. Lieu de mémoire, dont la disposition des pièces et du jardin est celle qu'avait conçue Delacroix, le musée réunit une collection riche, variée et singulière, rassemblant des œuvres insignes de Delacroix et des artistes de son temps.

musée national

E. Delacroix



Portrait d'Eugène Delacroix, Thales Fielding ©Louvre/H. Bréjat

LA LETTRE DES AMIS

Cher(s) Ami(s),

La peinture de Pierre Bonnard ensoleille le printemps au musée d'Orsay et la saison italienne qui s'annonce aux musées d'Orsay et de l'Orangerie, sera une véritable exploration artistique ! Nous vous invitons dès aujourd'hui à voir et revoir l'exposition *Pierre Bonnard. Peindre l'Arcadie* qui dans une scénographie subtile, dévoile l'art de coloriste inouï du peintre et place Bonnard comme un peintre majeur.

NOUVELLES DE LA SAMO

MUSÉE D'ORSAY

LUNDI
23 MARS
2015



DINER DE GALA

Lundi 23 mars 2015, à l'occasion de l'exposition *Pierre Bonnard. Peindre l'Arcadie*, le musée d'Orsay a ouvert ses portes pour le 4^e dîner de Gala de la SAMO.

En présence de la Comtesse de Ribes, présidente d'honneur de la Société des Amis d'Orsay et de l'Orangerie, Guy Cogeval président des musées d'Orsay et de l'Orangerie, Jean-Louis Milin président de la Société des Amis des musées d'Orsay et de l'Orangerie, cette soirée exceptionnelle fut organisée au profit des actions du musée d'Orsay.

En 2014, grâce aux généreux dons, la SAMO a donc pu offrir au musée *L'Offrande au calvaire* de Maurice Denis récemment présentée dans les salles de l'exposition *7 ans de réflexion. Dernières acquisitions* (jusqu'au 22 février 2015).

Cette année, grâce à la présence de 350 convives, le bénéfice de cette soirée contribue à l'acquisition de deux toiles de Georges de Feure, Peintures décoratives pour le pavillon « L'Art Nouveau Bing », datant de 1900.

ACQUISITION DE DEUX TOILES PEINTES DE GEORGES DE FEURE

Les deux toiles peintes appartiennent à une série d'éléments du décor extérieur du pavillon « L'Art Nouveau Bing » présenté lors de l'Exposition universelle de Paris en 1900. Elles constituent un témoignage rare et authentique de ce pavillon très remarqué et commenté en son temps, et inaugurent la collaboration féconde de Georges de Feure avec Siegfried Bing jusqu'à la mort de ce dernier en 1905.

Illustrateur, affichiste et caricaturiste de presse, pratiquant l'aquarelle et la lithographie dans le style de Steinlen, Forain ou encore Chéret, Georges de Feure éprouva toutefois dès 1894 une attraction pour les applications multiples de l'art peint et dessiné dans des domaines aussi divers que la reliure, la tapisserie ou le mobilier. Ce désir d'ubiquité favorisa potentiellement sa rencontre, vers 1899, avec Siegfried Bing qui recherchait depuis 1895 des artistes capables de prendre en charge l'ensemble des éléments décoratifs d'un intérieur, d'adapter et de décliner les formes nouvelles mises au point, tels que Horta, Guimard ou encore Tiffany.



L'acquisition de deux décors provenant du pavillon Bing, illustre à la fois l'activité de l'artiste à maturité et permet de mieux cerner l'activité de décorateur de de Feure. Ils constituent également un témoignage direct et rare de l'architecture éphémère du pavillon « L'art nouveau Bing » qui cristallise un moment décisif des arts décoratifs français. Au-delà du seul pavillon Bing, les décors de de Feure s'ajoutent aux décors de Mucha pour le pavillon de la Bosnie-Herzégovine conservés au musée d'Orsay, et enrichissent ainsi les fonds concernant les architectures éphémères de l'Exposition universelle de 1900.

Extrait de la notice établie par Côme Fabre, Conservateur

Légende des deux œuvres : Georges Joseph Van Sluifers, dit Georges de Feure (Paris, 1868 - Paris, 1943) Peintures décoratives pour le pavillon « L'Art Nouveau Bing » : La Poterie et un sujet non identifié, 1900 (détails) Huile sur toile. 2,77 x 1,03 m (chaque)



ACTUALITÉS ORSAY ET ORANGERIE

AU MUSÉE D'ORSAY

DOLCE VITA ? DU LIBERTY AU DESIGN ITALIEN (1900-1940)

Commissaires de l'exposition : Guy Cogeval, président de l'établissement public des musées d'Orsay et de l'Orangerie, Beatrice Avanzi, conservateur au musée d'Orsay, Irene de Guttry et Paola Maino, historiennes de l'art

14 AVRIL AU
13 SEPTEMBRE
2015

Dans l'Italie du début du XX^e siècle, les arts décoratifs se font les interprètes du désir de progrès d'une nation venant de trouver son unité. Ebénistes, céramistes, maîtres verriers travaillent en collaboration avec les plus grands artistes, créant ainsi un véritable "style italien". Cette période de créativité extraordinaire est présentée à travers un parcours chronologique d'une centaine d'œuvres : du style Liberty au tournant du siècle, évoqué notamment par les créations de Carlo Bugatti, au futurisme à l'esthétique inspirée par le progrès et la vitesse jusqu'au retour au classicisme, qui se décline en Italie sous de multiples formes. Dans le même temps, le style rationaliste va désormais marquer la naissance du "design" moderne. C'est donc une période charnière, bien que souvent méconnue, de l'art italien que cette exposition met à l'honneur.



Vittorio Zecchin (1878-1947). Le Mille e una notte (Les Mille et une nuits). Vers 1914 (détail) Huile et or sur toile. 171 x 384 cm. Paris, musée d'Orsay. © ADAGP, Paris © Musée d'Orsay / Sophie Boegly

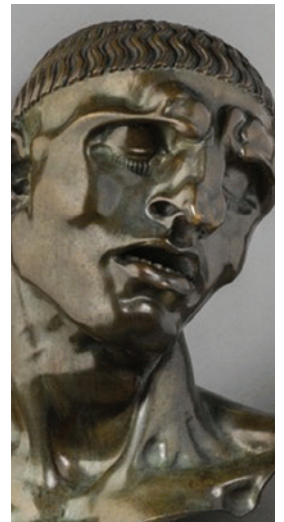
AU MUSÉE DE L'ORANGERIE

ADOLFO WILDT (1868-1931), LE DERNIER SYMBOLISTE

Commissaires de l'exposition : Beatrice Avanzi, conservateur au musée d'Orsay et Ophélie Ferlier, conservateur au musée d'Orsay Exposition organisée par l'Établissement public des musées d'Orsay et de l'Orangerie, en collaboration avec la Fondazione Cassa dei Risparmi di Forlì et de la ville de Forlì.

15 AVRIL
AU 13 JUILLET
2015

Cette exposition exceptionnelle présente pour la première fois en France sculptures et dessins de l'un des artistes les plus raffinés et cultivés du XX^e siècle. Adolfo Wildt, sculpteur proche du mouvement Liberty et du symbolisme, a su élaborer un langage où l'expressionnisme se mêle aux réminiscences de l'art antique, de la Renaissance, mais aussi néogothiques, dans un équilibre inédit entre la force expressive du modèle et la grâce de motifs purement décoratifs. Étranger au monde des avant-gardes, Wildt connut un succès critique controversé, tant en raison des sujets de ses œuvres parfois obscurs, que de choix formels considérés comme excentriques. Sa sensibilité en a fait l'interprète d'une « époque fatiguée et anxieuse, crédule et curieuse » (Ugo Ojetti).



Adolfo Wildt (1830-1903). Vir temporis acti, 1921 (détail) Sculpture en bronze. 55 x 55 cm. Paris, musée d'Orsay. © Musée d'Orsay (dist. RMN) / Patrice Schmidt

MERCREDI 15 AVRIL 2015 • 18H30

VISITE-CONFÉRENCE INAUGURALE AU MUSÉE DE L'ORANGERIE

Par Ophélie Ferlier et Beatrice Avanzi, commissaires de l'exposition et conservateurs au musée d'Orsay.

Présentation de l'exposition en dehors des heures d'ouverture au public pour découvrir l'œuvre du sculpteur.

Inscription dans la limite des places disponibles au 01 44 50 43 01.

AUDITORIUM DU MUSÉE D'ORSAY

AUTOUR DE L'EXPOSITION DOLCE VITA.

15 AVRIL
AU 13 JUILLET
2015

MODERNITÉS ITALIENNES

L'exposition « Dolce Vita ? Les arts décoratifs italiens 1900-1940 » sera l'occasion de découvrir des compositeurs italiens peu joués en France (Respighi, Casella, Pettrassi...). Ils ont grandi dans une époque d'hégémonie de l'opéra, avec des figures écrasantes comme Verdi ou Puccini. Ces musiciens, qui ne forment au demeurant ni groupe, ni école, s'en démarquent en se consacrant avant tout à la musique instrumentale.

MARDI 14 AVRIL 2015 • 12H30

TRIO LEOS

Marco Enrico Bossi, *Trio pour piano et cordes en ré mineur*, op. 107

Goffredo Petrassi, *Introduzione e allegro pour violon et piano*

Alfredo Casella, *Sonate a tre*, op. 62

Réservations : <http://www.musee-orsay.fr/fr/visite/auditorium/reservation-auditorium.html>

MARDI 21 AVRIL 2015 • 12H

CONFÉRENCE INAUGURALE DE L'EXPOSITION AUDITORIUM DU MUSÉE D'ORSAY

Par les commissaires de l'exposition, Guy Cogeval, président des musées d'Orsay et de l'Orangerie et Beatrice Avanzi, conservateur au musée d'Orsay

Les Amis des musées d'Orsay et de l'Orangerie bénéficient d'invitations pour cette conférence.

Inscription indispensable auprès de la SAMO au : 01 40 49 48 34 ou par mail à amis@amis-musee-orsay.org

MUSÉE D'ORSAY

LES "CHOSSES".
COMMENT LES ARTISTES
ONT INVENTÉ L'ART
DU QUOTIDIEN.

Sous la direction de Laurence
Bertrand Dorléac, professeur
à Sciences Po.

Réservation : <http://www.musee-orsay.fr/fr/visite/auditorium/reservation-auditorium.html>
Tarif réduit pour les Amis d'Orsay

LE CYCLE
SE POURSUIT
JUSQU'AU
29 AVRIL
2015

En histoire de l'art, les choses sont l'occasion pour les artistes de parler du vivant autrement. Leur statut évolue au cours du temps et nous renseigne sur l'idée que les humains se font d'eux-mêmes et du monde qui les entoure. Les artistes sont parmi les premiers à prendre ces choses au sérieux, non pas comme avant tout inférieures mais douées de charme et de facultés propres à donner matière à penser, à croire, à rêver. De nombreuses œuvres serviront à instruire notre étude, et tout particulièrement celles du musée d'Orsay.

PROGRAMME EN AVRIL :

MERCREDI 1 AVRIL 2015 • 10H15

Pablo Picasso, *Le verre d'absinthe*, 1914, bronze peint et sablé, cuillère à absinthe, musée national d'Art moderne.
Giorgio de Chirico, *Portrait (prémonitoire) de Guillaume Apollinaire*, 1914, huile et fusain sur toile, musée national d'Art moderne.

MERCREDI 8 AVRIL 2015 • 10H15

Henri Matisse, *La desserte*, été 1915, huile sur toile, New York, Museum of Modern Art
Jan Davidsz. De Heem, *La Desserte*, 1640, huile sur toile, musée du Louvre.

MERCREDI 15 AVRIL 2015 • 10H15

Salvador Dali, *Nature morte vivante*, 1956, huile sur toile, Saint-Petersburg, USA, Salvador Dali Museum
Jacques Linard, *Les cinq sens ou les quatre éléments* (avec objets aux armes de la famille de Richelieu), 1627, huile sur toile, 105 x 153 cm, musée du Louvre.

MERCREDI 22 AVRIL 2015 • 10H15

Daniel Spoerri, *Le repas hongrois*, tableau-piège, 1963, Assemblage, métal, verre, porcelaine, tissu sur aggloméré peint, musée national d'Art moderne
Sôsos de Pergame, *restes de repas*, *Antiquité romaine*, 1^{er} siècle après Jésus-Christ, mosaïque, Rome, musée du Vatican.

MERCREDI 29 AVRIL 2015 • 10H15

Epilogue

PARTENARIATS

SALON DU DESSIN

PALAIS BRONGNIART
PLACE DE LA BOURSE
75 002 PARIS

DU 25
AU 30 MARS
2015

Présidé par Louis de Bayser, le Salon du dessin est une manifestation unique de renommée internationale, devenue référence dans le monde du dessin de collection.

Le Salon du dessin accueille cette année 39 galeries, spécialisées dans les dessins anciens, modernes ou contemporains et figurant parmi les plus prestigieuses de la profession.

Les membres Bienfaiteurs de la SAMO ont été reçus au Salon pour un cocktail suivi d'une visite guidée. La SAMO est très heureuse de réitérer, une fois encore, son partenariat avec le Salon du dessin !

SALON
DU DESSIN
2015

ART PARIS ART FAIR

GRAND PALAIS
AVENUE WINSTON CHURCHILL
75 008 PARIS

DU 26
AU 29 MARS
2015

Du 26 au 29 mars 2015, Art Paris Art Fair est l'événement majeur pour l'art moderne et contemporain au printemps. 140 galeries venues de 20 pays sont réunies sous le dôme majestueux du Grand Palais, présentant un panorama de la création internationale incluant la photographie, le design et les éditions d'art. Singapour et l'Asie du Sud-Est sont les invités d'honneur de cette édition, et le secteur « Promesses » est renouvelé avec 12 galeries émergentes de moins de 5 ans d'existence.

- Les Jeunes Mécènes ont reçu un Pass Prestige pour 2 personnes leur donnant accès VIP au salon
- Un accueil privilégié suivi d'une présentation de la foire ont été réservés aux membres Bienfaiteurs et pour ceux qui ne pouvaient s'y rendre, possibilité de recevoir un pass prestige.

ART
PARIS
ART
FAIR
Grand Palais
26-29 mars 2015

MUSÉE DES ANNÉES TRENTE

Prix par conférence : 10 €

Pour s'inscrire : joindre la SAMO
par mail amis@amis-musee-orsay.org
ou au 01 40 49 48 34

Dans le cadre de son partenariat avec le musée des Années Trente, la SAMO a le plaisir de proposer à ses membres deux visites-conférences pour aborder la problématique de la conservation des œuvres, l'une des missions principale de tout musée chargé de conserver pour exposer, transmettre.

SAMEDI 11 AVRIL • 14H30

LE CONDITIONNEMENT OU L'ART D'EMBALLER

SAMEDI 13 JUIN • 14H30

LA CONSERVATION RÉVENTIVE :
PRÉVENIR POUR MIEUX CONSERVER