

# SAMO

Société des Amis  
des Musées d'Orsay  
et de l'Orangerie

Cher(s) Ami(s),  
Nous vous présentons tous nos vœux pour cette nouvelle année ! Qu'elle soit riche de belles découvertes culturelles, d'expositions et de visites inédites et captivantes.  
De beaux projets, que nous serons heureux de partager avec vous, s'annoncent en 2016 : le Douanier Rousseau et Charles Gleyre seront exposés au musée d'Orsay à partir de mars et Apollinaire sera à l'honneur au musée de l'Orangerie.  
Le « Spectaculaire Second Empire » suivra en septembre...  
Le musée fêtera ses trente ans, vous serez invités à les fêter avec nous ! Enfin, en 2016, nous continuerons, grâce à vous, de soutenir les acquisitions du musée d'Orsay.  
Merci à chacun pour votre fidèle et précieux soutien.

Si vous n'avez pas renouvelé, il est encore temps de le faire !  
Rendez-vous sur la page : [www.amis-musee-orsay.org/devenez-membre/](http://www.amis-musee-orsay.org/devenez-membre/) ou n'hésitez pas à nous contacter par mail à [amis@amis-musee-orsay.org](mailto:amis@amis-musee-orsay.org) ou par téléphone au 01 40 49 48 34.

Pour ceux qui auraient déjà renouvelé, le programme des activités du 1<sup>er</sup> semestre 2016 vous sera envoyé très prochainement. Visites des expositions des musées d'Orsay et de l'Orangerie mais également du Palais Galliera, du musée de Montmartre, du musée Bourdelle, Caillebotte à Giverny, des séjours à Moulins et également à Londres et bien d'autres encore y sont annoncés.

Nous vous renouvelons chers Amis, tous nos vœux et vous donnons rendez-vous très bientôt, avec joie.

JANVIER  
2016

## LA LETTRE DES AMIS

**ORSAY EN FÊTE**  
**DU 22 AU 24 JANVIER 2015 VENEZ NOMBREUX !**  
TROIS JOURS EN MUSIQUE AVEC LA GARDE RÉPUBLICAINE.

Le musée d'Orsay et l'orchestre de la Garde républicaine réinventent en musique les grandes fêtes républicaines de la fin du XIX<sup>e</sup> siècle. Quatre cents musiciens proposent pendant trois jours une vingtaine de concerts, tous gratuits, dans tous les espaces du musée.

L'orchestre symphonique et l'orchestre d'harmonie de la Garde donneront deux grands concerts en soirée. En journée, des formations musicales de la Garde républicaine, des harmonies et des fanfares d'Ile-de-France, ainsi que des élèves du Conservatoire national supérieur de musique et de danse de Paris investiront la nef du musée et joueront devant les œuvres des collections. Ces concerts d'une quinzaine de minutes permettront aux spectateurs de se promener d'un lieu à l'autre et de jouir pleinement d'un moment d'harmonie entre musique et œuvres d'art. Ils pourront même, en fin d'après-midi le dimanche chanter un grand final avec le Chœur de l'Armée française !



De nombreuses activités seront dédiées aux enfants et aux familles tout au long du week-end. Et pour les curieux d'art et d'histoire, des conférences à l'auditorium raconteront comment la démocratisation de la musique a contribué à la cohésion nationale sous la III<sup>e</sup> République.

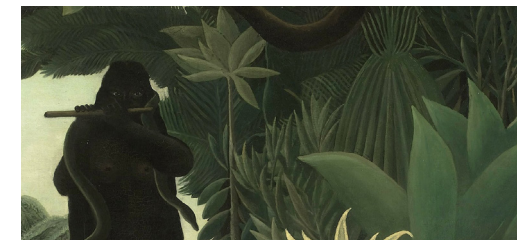
Retrouvez toute la programmation sur le site internet du musée d'Orsay : <http://bit.ly/OrsayEnFete>

### SOIRÉE DE GALA DE LA SAMO.

MUSÉE D'ORSAY - LUNDI 4 AVRIL 2016

Le musée d'Orsay ouvrira ses portes pour la 5<sup>e</sup> édition du dîner de Gala de la SAMO donné à l'occasion de l'exposition *Le Douanier Rousseau. L'innocence archaïque*.

Cette soirée exceptionnelle est organisée au profit des actions des musées d'Orsay et de l'Orangerie.



Si vous souhaitez participer à cette soirée de Gala, veuillez contacter la Société des Amis des musées d'Orsay et de l'Orangerie.

### STEPHANE COUTURIER. RENCONTRE EXCEPTIONNELLE AVEC L'ARTISTE ET VISITE DE L'EXPOSITION EN SA PRÉSENCE.

MAISON EUROPÉENNE DE LA PHOTOGRAPHIE  
VENDREDI 15 JANV. 2016 À 18H

L'exposition rétrospective présente le travail du photographe Stéphane Couturier, depuis la fin des années 1990 jusqu'à ses développements les plus récents. Dès ses débuts en argentique, l'artiste s'est intéressé à la notion d'archéologie urbaine, fil conducteur de sa pratique qui interroge sous diverses formes, les mutations des paysages. Ses photographies sont présentes dans les collections des plus grands musées internationaux.

Inscription indispensable auprès de la SAMO :  
[amis@amis-musee-orsay.org](mailto:amis@amis-musee-orsay.org) ou par téléphone au 01 40 49 48 34

Découvrez tous les partenariats de la SAMO sur notre site internet :

[www.amis-musee-orsay.org](http://www.amis-musee-orsay.org)